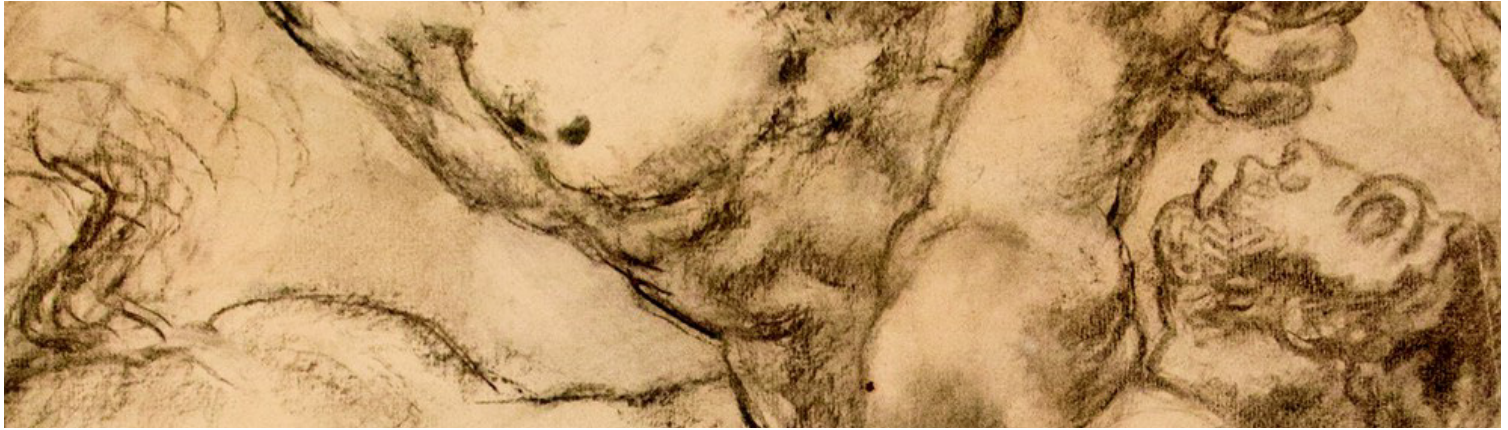


Regard sur un sculpteur figuratif : Alfred-Auguste Janniot



Dans le cadre de la valorisation des collections d'arts graphiques, le musée Despiau-Wlérick consacre une exposition au sculpteur Alfred-Auguste Janniot intitulée "Alfred-Auguste Janniot (1889-1969) - Œuvres graphiques", du 12 novembre 2017 au 14 janvier 2018, avec un vernissage public le vendredi 10 novembre à 18h30.

Artiste parisien, Auguste Alfred Janniot (1889-1969) est formé à l'Académie des Beaux-Arts de Paris dans l'atelier d'Antoine Bourdelle, où il obtient en 1919 le Prix de Rome de sculpture avec Raymond Delamarre.

Après un séjour de quatre ans à la Villa Médicis, il oriente ses recherches artistiques vers la sculpture monumentale : éléments sculptés de la fontaine de Nice, façades du Palais des colonies de la Porte dorée, taille des murs du musée d'Art Moderne de Paris en passant par le relief de la Bourse du Travail à Bordeaux.

Alfred Janniot propose une sculpture puissante dans ses proportions, associant rythme et douceur des lignes. Il s'est montré très prolifique durant la période de l'entre-deux-guerres : on lui doit notamment d'importants reliefs décoratifs pour les expositions internationales de 1931 et 1937. Il est aujourd'hui reconnu comme un des grands sculpteurs officiels de la génération des artistes figuratifs de l'entre-deux-guerres, héritier d'Auguste Rodin, d'Aristide Maillol et d'Antoine Bourdelle.

Dessins caractéristiques de la période Art déco

Le musée Despiau-Wlérick présente une sélection de ses dessins caractéristiques de la période Art déco. C'est tout le travail préparatoire qui est donné à voir dans cette exposition qui rassemble vingt-neuf croquis et études issus du fonds d'arts graphiques du musée, constitué essentiellement des dessins de sculpteurs de la fin XIX^e et du début du XX^e siècle. Fusain, sanguine et crayon sont autant de techniques permettant la découverte du travail d'atelier, mais aussi de porter un regard sur un sculpteur figuratif, contemporain de Charles Despiau et Robert Wlérick.

Exposition Alfred-Auguste Janniot, œuvres graphiques

Du 12 novembre 2017 au 14 janvier 2018

Vernissage public le vendredi 10 novembre à 18h30

Cabinet d'Arts Graphiques

Musée Despiau-Wlérick – place Marguerite de Navarre à Mont de Marsan

05 58 75 00 45 – www.montdemarsan.fr