

Département des Landes  
**Ville de Mont de Marsan**  
 Direction des Services Techniques

PIECE  
 No

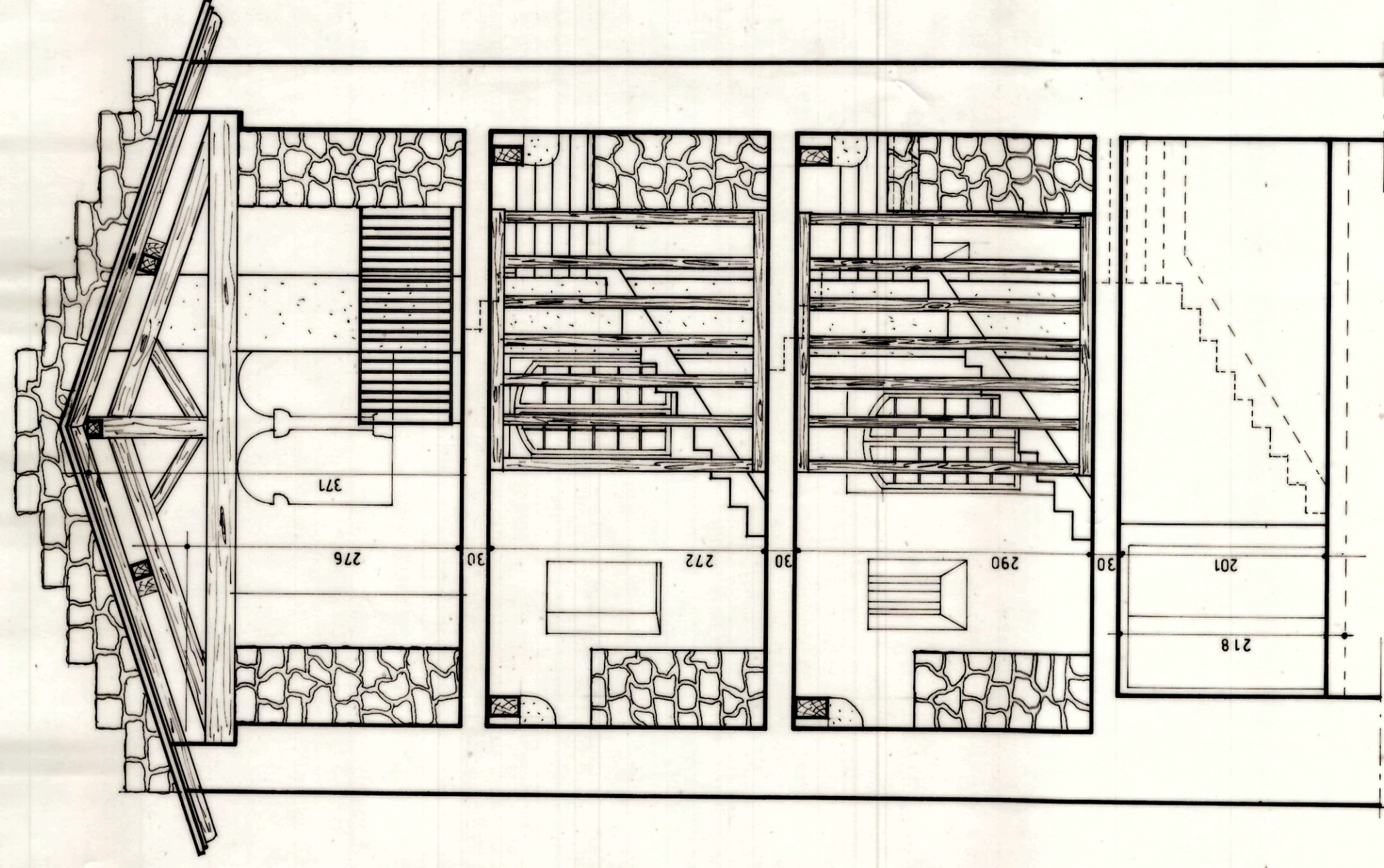
MUSEE DUBAILLEN

CHAPPELLE ROMAINE

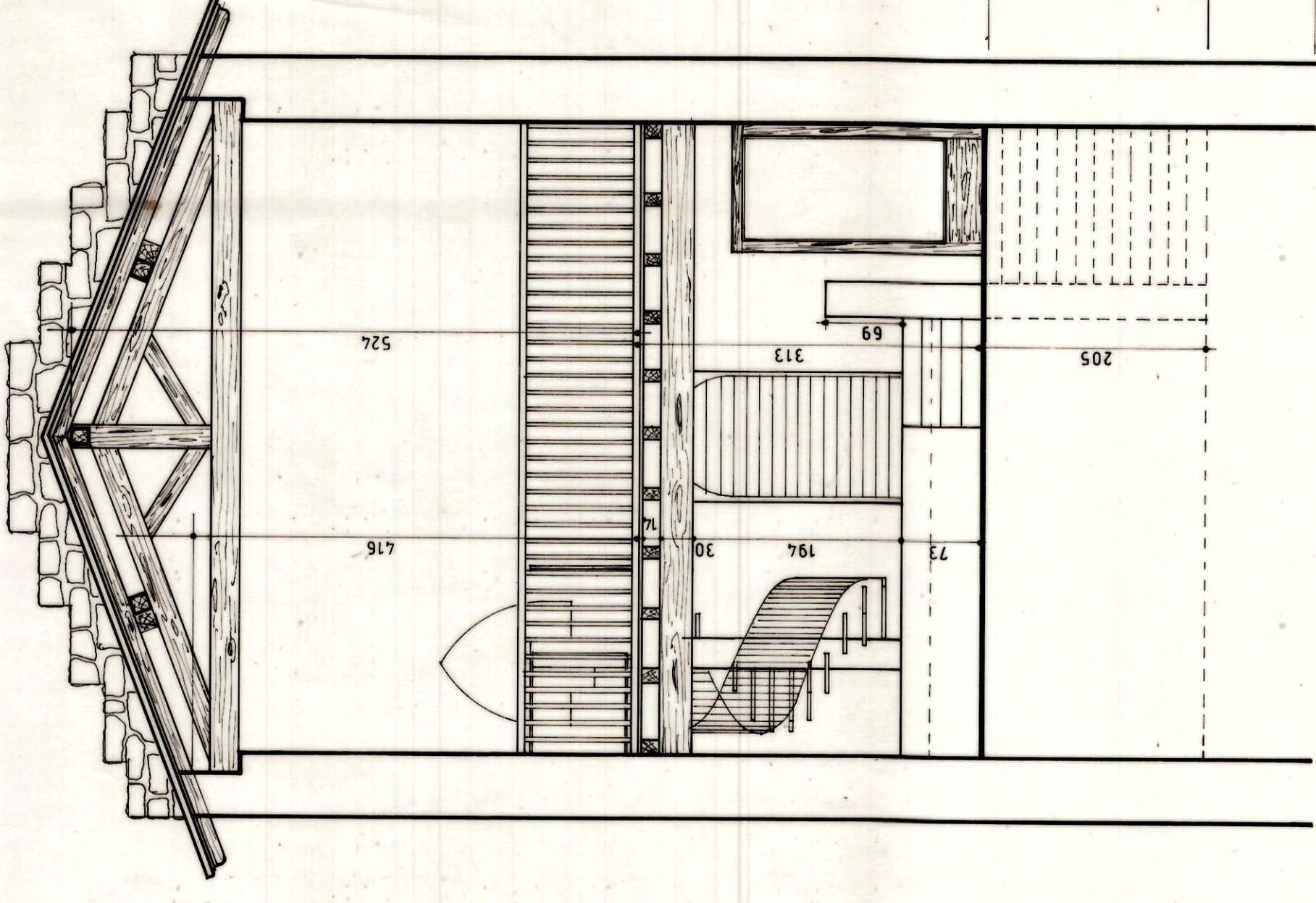
COUPES

ECHELLE: 1/50

OCTOBRE 1990



MUSEE DUBAILLEN



CHAPPELLE ROMAINE

COUPES

1014