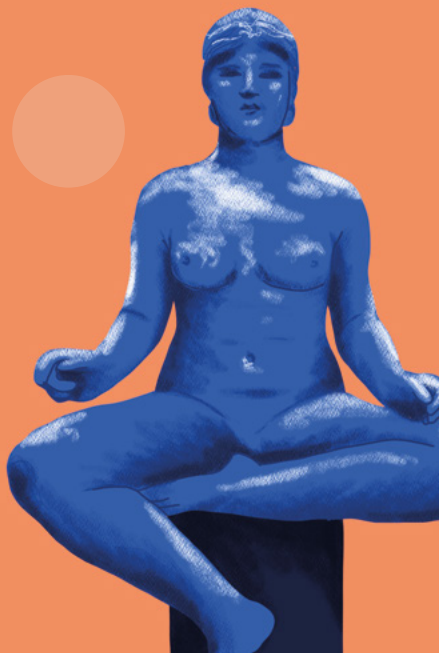


L'ART DANS LA RUE SCULPTURE ET STREET ART À MONT DE MARSAN

SILLONNEZ LA VILLE,
À LA RENCONTRE DES ŒUVRES !

PARCOURS SCULPTÉ



L'ART ACCESSIBLE À TOUS, PARTOUT

À Mont de Marsan, les sculptures font partie intégrante du paysage urbain. Le parcours sculpté vous permet de (re)découvrir le centre-ville : de la gare au parc Jean Rameau, une trentaine d'œuvres vous attendent. Près de chacune d'entre elles, un cartel explicatif vous présente l'artiste et son œuvre.



QUELQUES-UNES DES ŒUVRES À DÉCOUVRIR

ATHLÈTE VAINCU

Jean Carton

 Rond-point du Midou




PRIMEROSE

Jean Terzieff

 Pont Gisèle Halimi

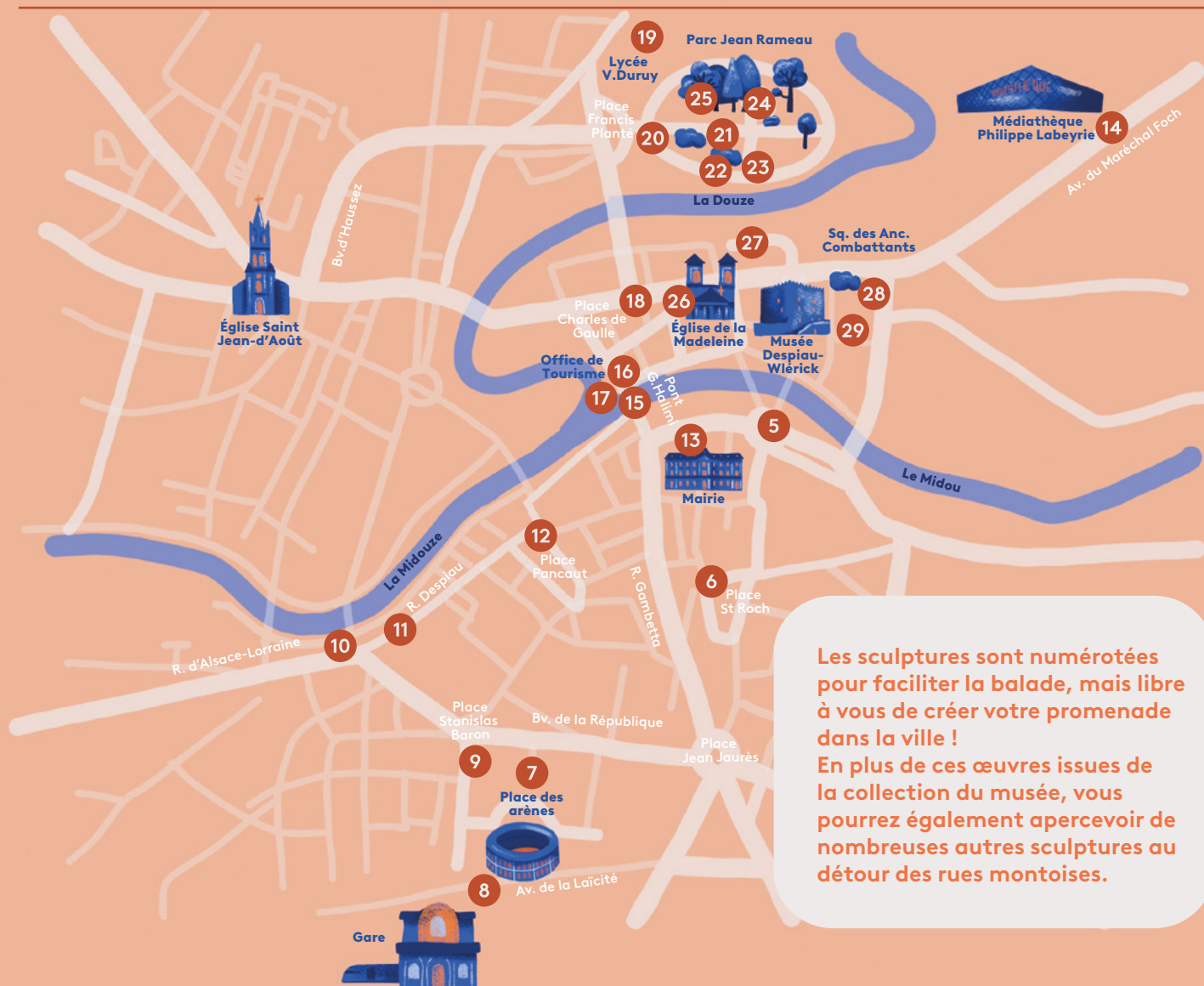
LA FRANCE

Antoine Bourdelle

 Église de la Madeleine
(place Abbé Bordes)



LE PARCOURS SCULPTÉ



Les sculptures sont numérotées pour faciliter la balade, mais libre à vous de créer votre promenade dans la ville !

En plus de ces œuvres issues de la collection du musée, vous pourrez également apercevoir de nombreuses autres sculptures au détour des rues montoises.

- 5 **ATHLÈTE VAINCU**, Jean Carton | Rond-point du Midou
- 6 **MOBILE PA 1**, Günter Tollmann | Place Saint-Roch
- 7 **LE TORERO**, Mauro Corda | Place des arènes
- 8 **NAISSANCE DES FORMES**, Ossip Zadkine | Parvis de la gare
- 9 **LA FORCE**, Raoul Lamourdedieu | Place Stanislas Baron
- 10 **PORTE DE MER**, Claude Viseux | Pisciculture
- 11 **PLAQUE COMMÉMORATIVE CHARLES DESPIAU**
Paul Belmondo | 7 Rue Charles Despiau
- 12 **CONDORCET**, Robert Wlérick | Place Joseph Pancaut
- 13 **MASQUES D'ATHÉNA, DE THÉSÉE ET D'HERCULE**
Charles Despiau/Eloi Ducom | Façade de l'Hôtel de Ville
- 14 **ASSIA**, Charles Despiau | Médiathèque Philippe Labeyrie
(à l'intérieur)
- 15 **PRIMEROSE**, Jean Terzieff | Pont Gisèle Halimi
- 16 **LA JEUNESSE**, Robert Wlérick | Pont Gisèle Halimi
- 17 **LA PLONGEUSE**, Annick Leroy | Pont Gisèle Halimi
- 18 **PLAQUE COMMÉMORATIVE ROBERT WLÉRICK**
Raymond Martin | 5 Rue Robert Wlérick
- 19 **LE POULPE**, Claude Viseux | Lycée Duruy
- 20 **LES QUATRE SAISONS**, Marie France Coudert
Parc Jean Rameau
- 21 **PAYSAGE ET LOUP**, Roland Cagnet | Parc Jean Rameau
- 22 **RELIEFS**, Vladimir Nikolski | Parc Jean Rameau
- 23 **DÉMOCRITE MÉDITANT SUR LE SIÈGE DE L'ÂME**
Léon-Alexandre Delhomme | Parc Jean Rameau
- 24 **MAQUETTE DE LA STATUE ÉQUESTRE FOCH**, Robert
Wlérick/Raymond Martin | Kiosque du Parc Jean Rameau
- 25 **LA CHUTE DES FEUILLES**, Julien Lorieux
Parc Jean Rameau
- 26 **LA FRANCE**, Antoine Bourdelle | Église de la Madeleine
(place Abbé Bordes)
- 27 **APOLLON**, Charles Despiau | Préfecture de Mont de Marsan
- 28 **FONTAINE LES JEUX DE LA MER**, Édouard Cazaux
Square des Anciens Combattants
- 29 **MONUMENT AUX MORTS DE MONT DE MARSAN**
(réplique en ciment-pierre), Charles Despiau | Square des
Anciens Combattants

Le musée Despiau
Wlérick vous souhaite
une bonne balade et de
belles découvertes !

Musée Despiau-Wlérick

Place Marguerite de Navarre
40 000 Mont de Marsan

05 58 75 00 45



[@ musée.despiauwlérick](https://www.instagram.com/musee.despiauwlérick)



[@ Musée Despiau Wlérick](https://www.facebook.com/Musée.Despiau.Wlérick)

montdemarsan.fr

